



階段・スロープ【アルミ製】

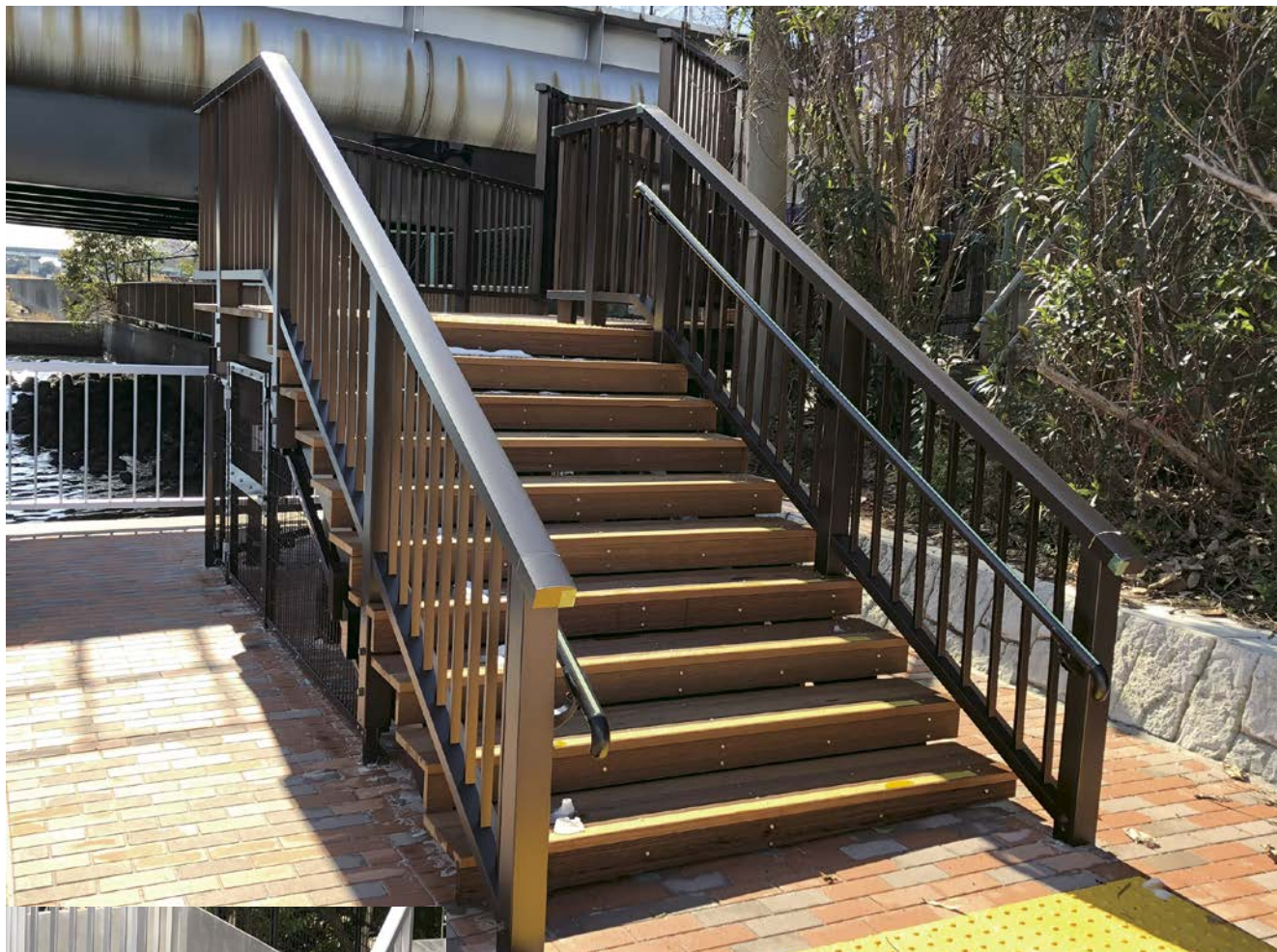
AL

ファインシルバー

ブロンズ

ビターブラウン

公園、河川、港湾等で高低差がある場所での歩行者通路として設置できます。
観光の起点となる施設や公園の起伏のある遊歩道、散策路のスロープや展望スペースとしても対応可能です。
高強度大型断面のアルミ材の採用により、既存スチール製同等の強度をもち、自由設計により
現場に合わせた対応が可能な製品になっており床材も天然木材、人工木材、縞鋼板などご要望にお応えできます。

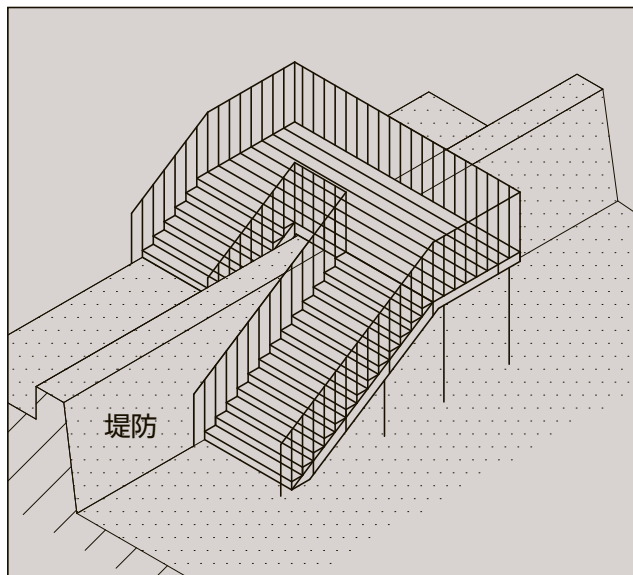


アルミ製のメリット

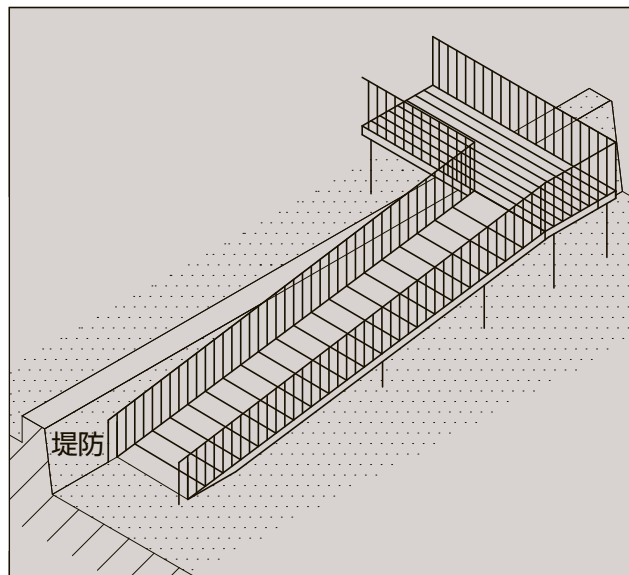
- ・アルミの特性を生かした、陽極酸化複合被膜処理材のため、腐食や塗装劣化による景観劣化も少なく、錆取り、再塗装等のメンテナンスが不要で、ランニングコストが削減されます。
- ・従来のスチール製、コンクリート製に比べ、アルミの比重はスチールの1/3ですので設置場所へかかる重量が大幅に軽減できます。
- ・アルミは軽量でボルトオンの構造ですので、重機等が不要で施工費用や搬入手間が軽減できます。

ご要望に合わせた様々な仕様での設計・製作が可能です !!

主な使用例: 緊急時の河川からの避難通路や、堤防を越える河川、港湾の遊歩道への階段、スロープとして。



—— 階段使用例 ——

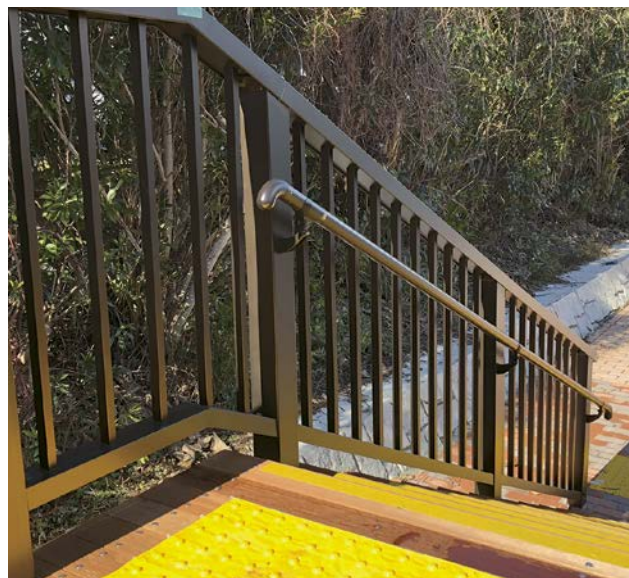


—— スロープ使用例 ——



床板

セラガンバツ材仕様例
※人工木、縞鋼板(アルミ・スチール)等での対応も可能です。



転落防止柵
手すり

アルミ製縦格子柵 (SP種) +
アルミ手すり設置例
※P種柵や人工木化粧、ステンレス製の柵、
アルミ蓄光手すり等の対応も可能です。